

WYNALAZKI



W TWOIM DOMU



Własność
intelektualna
w codziennym życiu





Wynalazki w Twoim domu

W czerwcu 1999 r. w centrum informacyjnym zlokalizowanym w siedzibie Światowej Organizacji Własności Intelektualnej w Genewie przedstawiona została rekonstrukcja typowego mieszkania dla zilustrowania jak wiele przedmiotów związanych z własnością intelektualną odgrywa ważną rolę w naszym codziennym życiu. W ciągu roku wystawę „Wynalazki w Twoim domu” odwiedziło ponad 18.000 zwiedzających. Niniejsza publikacja powstała w oparciu o tę wystawę.

Wejście do domu oznacza wkroczenie w przestrzeń powstałą w oparciu o ludzką kreatywność, wypełnioną różnymi wytworami ludzkiej innowacyjności. Począwszy od ręcznie wykonanego dywanu do sofy, od ceramicznego naczynia do kryształowej karafki, od przedmiotów codziennego użytku – jak telewizor, lodówka czy telefon – po muzykę, książki, obrazy czy rodzinne fotografie które wywołują uśmiech na twarzy; we wszystkim co nas otacza można bez trudu odnaleźć wytwory ludzkiej kreatywności.

Przedmioty te są stworzone dzięki działaniu umysłu ludzkiego i stanowią tzw. **własność intelektualną**. Korzystamy z nich każdego dnia, od świtu do zmierzchu, a nawet podczas snu. Mogą one, tak jak np. wygodny materac, ułatwić wypoczynek. Inne – jak na przykład budzik – podrywa na nogi o poranku. Pobudzają marzenia – jak książka, piosenka czy film – a także zmuszają nas do myślenia. Lub starają się „myśleć” za nas – jak program komputerowy, kalkulator, notebook.

Czasami nawet nie zdajemy sobie sprawy z obecności tych przedmiotów w naszym życiu, tymczasem one w istotny sposób wzbogacają je i urozmaicają, dzięki czemu wykonywanie codziennych obowiązków jest możliwe lub łatwiejsze do wykonania, a wachlarz dostępnych rozrywek po pracy czy nauce jest znacznie bogatszy i różnorodny. We wszystkich aspektach życia jesteśmy otoczeni wytworami ludzkiej kreatywności, stanowią one jego integralną część. Wynalazki znajdują się zatem również w Twoim domu.

Własność intelektualna – wytwory ludzkiej kreatywności i inwencji – jest podzielona na dwie kategorie. Pierwszą kategorią jest **własność przemysłowa**, która obejmuje wynalazki, znaki towarowe, wzory przemysłowe, oznaczenia geograficzne, a także wzory użytkowe i topografie układów scalonych.

WŁASNOŚĆ PRZEMYSŁOWA



Drugą kategorię własności intelektualnej stanowią **prawa autorskie i prawa pokrewne**, które zakresem ochrony obejmują utwory literackie i dzieła artystyczne, począwszy od artykułów w gazetach po powieści, od szkiców po obrazy lub plany architektoniczne, od muzyki po taniec, od fotografii po filmy oraz wszelkie inne rodzaje działalności artystycznej.

PRAWO AUTORSKIE

WYNAŁAZKI

Wynalazkiem jest nowe w skali światowej rozwiązanie problemu z dowolnej dziedziny techniki, nadające się do zastosowania przemysłowego.

PATENTY

Wynalazki są chronione **patentami**, które zapewniają wyłączne prawa do wynalazku właścicielowi patentu. Oznacza to, że produkt według opatentowanego wynalazku nie może być wytwarzany, używany, dystrybuowany lub sprzedawany bez zgody właściciela patentu.

Patent jest udzielany na określony okres, zazwyczaj 20 lat od daty dokonania zgłoszenia patentowego. Ochrona wynalazku kończy się w chwili wygaśnięcia patentu, od tego czasu wynalazek staje się częścią domeny publicznej i może być wykorzystywany w celach komercyjnych przez inne osoby.



INNOWACJE

Źródło: *De Dietrich (1999 lodówka), Dyson Appliances Ltd. (1998 odkurzacz), Electrolux (pozostałe lodówki i odkurzacze)*



1925



1938



1949-55



2007



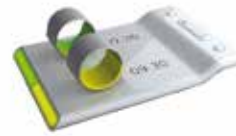
1905



1922



1952



2009



1912



1919-25



1970-75



1998

Patenty nie tylko gwarantują **ochronę wynalazku**, ale również pomagają w **osiągnięciu zysku** przez ich właścicieli. Ponadto patenty wzbogacają światową wiedzę techniczną i stymulują postęp techniczny, gdyż obowiązkiem właściciela patentu jest publiczne ujawnienie, już na etapie dokonania zgłoszenia, informacji i szczegółów dotyczących wynalazku. Materiały te stanowią cenne źródło informacji dla innych wynalazców, jak również źródło **inspiracji** dla kolejnych pokoleń twórców i badaczy.

ROZWÓJ

Publiczne ujawnianie istoty wynalazku umożliwia powstawanie dalszych wynalazków i ich udoskonaleń, czyli **innowacji**. Ilustracja po lewej stronie ukazuje ewolucję wybranych produktów, będącą rezultatem ich kolejnych udoskonaleń i nowych wynalazków.



ZNAKI TOWAROWE

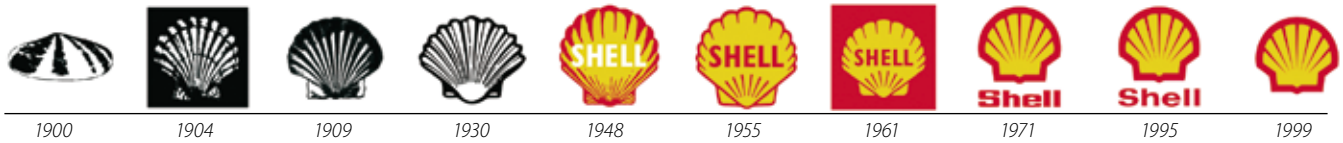


Znak towarowy to oznaczenie umożliwiające konsumentom odróżnienie towaru jednego przedsiębiorstwa od identycznych lub podobnych towarów innych przedsiębiorstw. Historia znaków towarowych sięga czasów starożytnych, gdy rzemieślnicy oznaczali wytwarzane towary własnymi podpisami lub symbolami.

Znakami towarowymi mogą być m.in. kombinacje liter, wyrazów, liczb, jak również rysunków, symboli, a nawet dźwięków. Zarejestrowanie znaku towarowego gwarantuje jego właścicielowi ochronę przez zapewnienie **wyłączności używania** tego znaku w celu identyfikacji **towarów lub usług**.

Współczesny system rejestracji znaków towarowych pomaga konsumentom identyfikować i nabywać towary, w oparciu o **zaufanie** do produktów opatrzonych unikalnym znakiem towarowym, posiadających dobrą **reputację i jakość**. Ochrona znaku towarowego zwykle trwa 10 lat, może być jednak bezterminowo odnawiana, pod warunkiem używania znaku towarowego w obrocie rynkowym i terminowego wnoszenia opłat za utrzymanie ochrony.

Dzięki uprzejmości © Shell, © The Coca-Cola Company



WZORY PRZEMYSŁOWE

Wzory przemysłowe dotyczą **ozdobnych** lub **estetycznych** elementów towaru. Wzór może dotyczyć cech trójwymiarowych, takich jak kształty lub kontury towaru lub jego opakowania, jak również dwuwymiarowych, takich jak cechy linii, kolorystyka czy ornamentacja.

KREATYWNOŚĆ

Wzory przemysłowe mogą przyczyniać się do zwiększenia atrakcyjności i wyjątkowości towaru, wzmacniając tym samym jego wartość komercyjną. Z tego względu są one chronione – właściciel wzoru ma pewność, że jest on zabezpieczony przed nielegalnym kopiowaniem lub naśladownictwem. Ochrona wzoru przemysłowego w Polsce może trwać do 25 lat.

Ochrona wzorów przemysłowych stymuluje rozwój ekonomiczny, pobudzając **kreatywność** w sektorze przemysłowym, jak również w rzemieślniczym i rękodzielniczym. Wspomaga również promocję **innowacyjnych i atrakcyjnych estetycznie** towarów. Można to zaobserwować na zamieszczonych obok ilustracjach: z biegiem lat udoskonalane wzornictwo telewizorów czy telefonów zdynamizowało rozwój i poprawiło efektywność tych urządzeń, jak również pozwoliło na ich dostosowywanie do współczesnych potrzeb i trendów.



1910



1937



1985



2005

OZNACZENIA GEOGRAFICZNE

Nazwy takie jak **Champagne**, **Roquefort** czy **Pilsner** to nie tylko nazwy miejscowości czy regionów. Określają one również geograficzne miejsce pochodzenia towaru, w tym przypadku odpowiednio do wina musującego, sera oraz piwa, których cechy charakterystyczne związane są bezpośrednio ze źródłem ich **geograficznego pochodzenia**.

W związku z tym, iż nazwy te, jak również towary z nimi związane, często zyskują dobrą reputację ze względu na szczególną jakość lub charakter, są one chronione

zarówno przez regulacje krajowe jak i umowy międzynarodowe. Z tego względu wyłącznie wino musujące pochodzące z rejonu Szampanii może być nazywane szampanem, natomiast w stosunku do innych win musujących pochodzących z innych regionów Francji lub świata nie wolno tej nazwy używać.

MIEJSCE POCHODZENIA

W Polsce, zgodnie ze stosownymi regulacjami Unii Europejskiej, 40 produktów rolnych i środków spożywczych (na dzień 1 czerwca 2018 r.) jest zarejestrowanych jako Chronione Nazwy Pochodzenia, Chronione Oznaczenia Geograficzne oraz Gwarantowane Tradycyjne Specjalności. Są to m.in: Bryndza podhalańska, Oscypek, Miód wrzosowy z Borów Dolnośląskich, Półtorak staropolski tradycyjny, Rogal świętomarciński, Wielkopolski ser smażony, Andruty kaliskie, Olej rydzowy tradycyjny, Pieriekaczewnik, Truskawka kaszubska, Redykołka, Fasola korczyńska, Miód kurpiowski, Kiełbasa lisiecka, Obwarzanek krakowski, Jabłka łąckie, Chleb prądnicki, Karp zatorski, Kołocz śląski/kołacz śląski, Jabłka grójeckie, Kabanosy staropolskie, Ser koryciński swojski, Cebularz lubelski.



Champagne



Roquefort



Oscypek



Miód kurpiowski

ŚWIAT WŁASNOŚCI INTELEKTUALNEJ

Wnętrze lodówki to mały świat własności intelektualnej. Każdy z produktów spożywczych oznaczony jest **znakiem towarowym**, informującym konsumenta o producencie towaru. Swoiste sposoby pakowania (puszkowanie, pakowanie próżniowe itp.) mogą być zarówno przykładami **opatentowanych** rozwiązań, jak i **wzorów przemysłowych**.

WZORNICTWO PRZEMYSŁOWE

Również plastikowe pojemniki do przechowywania żywności mogą podlegać ochronie jako **wzory przemysłowe**, zaś sposoby odsysania powietrza i utrzymywania szczelności tych opakowań mogą być chronione **patentami**.

Części mechaniczne lodówki – elementy i procesy które utrzymują w lodówce niską temperaturę to najczęściej **opatentowane wynalazki**. Estetyka lodówki – kształty szuflad, półek, styl i wygląd regulatorów temperatury lub czytników, jak również wygląd zewnętrzny całej lodówki są chronione **wzorami przemysłowymi**. Nawet instrukcja obsługi lodówki, jako utwór słowny, jest chroniona **prawem autorskim**.



PRAWA AUTORSKIE

Prawo autorskie obejmuje szereg uprawnień, jakie przysługują z mocy prawa twórcom dzieł literackich i artystycznych. Prawo autorskie chroni m.in. utwory beletrystyczne i poetyckie, piosenki i utwory muzyczne, obrazy i rzeźby, jak również filmy, utwory choreograficzne, architektoniczne, kartograficzne, a także programy komputerowe i bazy danych. **Prawa pokrewne do praw autorskich** zapewniają ochronę artystom scenicznym (takim jak muzycy i aktorzy), jak również producentom nagrań audio-video oraz organizacjom nadawców radiowo-telewizyjnych.

PRAWA WYŁĄCZNE
Prawo autorskie gwarantuje twórcom **wyłączne uprawnienie do używania** lub **udzielania zgody** innym podmiotom na używanie ich utworów w określony sposób. Twórca utworu może **zakazać** lub **zezwoić** na jego reprodukcję w różnych formach, m.in. poprzez druk, nagranie, nadanie, publiczne wystawienie, wykonanie, tłumaczenie lub adaptację.

Ochrona prawnoautorska **pobudza ludzką kreatywność**, gdyż zapewnia twórcom możliwość **ekonomicznej eksploatacji** stworzonego przez niego utworu. Korzyści majątkowe z eksploatacji utworu nie ustają z chwilą śmierci twórcy, zgodnie z uregulowaniami międzynarodowymi w tym zakresie ochrona prawnoautorska trwa nie krócej niż 50 lat od śmierci twórcy.



W Polsce prawa autorskie co do zasady wygasają po upływie 70 lat od śmierci twórcy. Taka konstrukcja ochrony praw autorskich zapewnia nie tylko odpowiednią **identyfikację** twórcy. Jednocześnie stymuluje go do dalszej twórczości, z której może korzystać całe społeczeństwo.

UTWORY LITERACKIE



UTWORY ARTYSTYCZNE I ARCHITEKTONICZNE



UTWORY MUZYCZNE

Chronione przez prawo autorskie **UTWORY LITERACKIE** obejmują między innymi powieści, opowiadania, scenariusze, wiersze oraz dramaty, książki historyczne oraz biografie, artykuły w magazynach oraz dziennikach, encyklopedie i słowniki a także programy komputerowe i bazy danych. Ochronie prawnoautorskiej podlegają zarówno utwory opublikowane jak i nie opublikowane. W większości państw, w tym w Polsce, również wystąpienia publiczne są chronione przez prawo autorskie.

PRAWO AUTORSKIE
Prawo autorskie chroni również **PRACE ARTYSTYCZNE**, takie jak obrazy, szkice, sztychy, fotografie czy rzeźby, itp. Ochronie podlegają filmy, zarówno w formie kinowej, jak i zapisane na taśmach magnetycznych lub dyskach optycznych. Również **UTWORY ARCHITEKTONICZNE**, w tym szkice, plany i rysunki, chronione są przez prawo autorskie.

UTWORY MUZYCZNE, począwszy od arii operowych, przez muzykę ludową aż po piosenki pop, chronione są przez prawo autorskie. Ochrona obejmuje zarówno partyturę utworu, jak i jego melodię i słowa, niezależnie od tego czy jest on utrwalony na płycie kompaktowej lub w pamięci RAM, nadany przez radio czy wykonany w sali koncertowej. Wykonania dzieł scenicznych chronione są przez **prawa pokrewne**.

PRZEDMIOTY CODZIENNEGO UŻYTKU

ZABAWKI

Kosz z **zabawkami** na zdjęciu obok zawiera całą gamę **wzorów przemysłowych** (projekt i wygląd, jak również struktura materiału poszczególnych zabawek), jak również powszechnie znane znaki towarowe, jak np. **Lego**, **Kot w butach** oraz **Myszka Miki** to również wzory przemysłowe, ich przygody przedstawione w książkach czy filmach są chronione **prawem autorskim**.



ZNAKI TOWAROWE

MEBLE

Projekty regału czy łóżka, praktycznych przedmiotów codziennego użytku, mogą być chronione jako **wzory przemysłowe**.

PRAWO AUTORSKIE WZORY TRADYCYJNE

Wzór na ręcznie tkanym dywanie, pochodzącym z Maroka, który jest uwidoczony na zdjęciu, również może

WZORY PRZEMYSŁOWE

być zarejestrowany i chroniony jako **wzór przemysłowy**. Bawełniana narzuta z Indii zawiera motyw tradycyjny, który również może być chroniony w kategorii wzoru przemysłowego. Kwestie związane z **ochroną wiedzy i kultury tradycyjnej** oraz **folkloru** stają się coraz ważniejszym aspektem ochrony własności intelektualnej.



PŁYTA KOMPAKTOWA: KREATYWNOŚĆ INNOWACYJNOŚĆ EWOLUCJA

Płyta kompaktowa (CD) to kolejny przykład przedmiotu codziennego użytku nieodłącznie związanego z własnością intelektualną. Metody nagrywania i odtwarzania treści z dysku są **patentowalnymi wynalazkami**, muzyka lub program komputerowy zawarty na dysku, jak również oprawa graficzna dysku i okładki, są chronione przez **prawo autorskie**, powszechnie znane plastikowe opakowanie dysku kompaktowego to nie tylko **wynalazek**, ale również **wzór przemysłowy**.

Technologia CD, po raz pierwszy wykorzystana komercyjnie do reprodukcji nagrań muzycznych w latach 70-tych XX w., została następnie zaadaptowana jako nośnik programów komputerowych i gier, baz danych czy innych interaktywnych narzędzi edukacyjnych. Technologia ta ewoluowała tak, aby można było zapisać i odtwarzać w wysokiej jakości w warunkach domowych filmy długometrażowe, czyli dzisiejsze DVD oraz Blu-Ray. Większość dzisiejszych komputerów i notebooków pozwala na samodzielny zapis na płytach CD, DVD czy Blu-Ray.



Płyta kompaktowa



Pudełko



Grafika okładki



Grafika płyty



Playstation



Odtwarzacz DVD

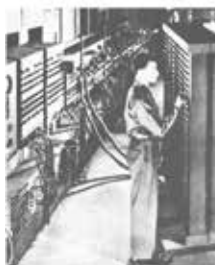
NOWE TECHNOLOGIE I INNOWACJE: ZMIENIAJĄ NASZE ŻYCIE...

Wydaje się, że w czasach współczesnych żaden z wynalazków nie zrewolucjonizował naszego życia tak bardzo, jak komputer. Niegdyś – z konieczności – swoimi rozmiarami wypełniały przestrzenie wielu pokoi, dzisiaj, dzięki **technologicznym innowacjom**, znacznie wydajniejsze komputery możemy swobodnie umieścić na dłoni.

Zapoczątkowana w latach 70-tych XX w. idea komputera osobistego (PC) wprowadziła komputery do domów i mieszkań. To wydarzenie stanowiło początek wielkiego przełomu w codziennym życiu.

Wraz z rozwojem Internetu powstała globalna sieć łącząca **komputery** ze wszystkich zakątków świata. Tym samym jesteśmy świadkami kolejnej rewolucji technicznej – w sposobie komunikacji międzyludzkiej, edukacji oraz korzystania z nowych produktów **ludzkiej kreatywności**.

KOMPUTERY



1946



1964



1981



2007

... A TAKŻE NASZE DOMY

Te wszystkie innowacje zmieniają **rzeczywistość**, zmieniają charakter naszych domów i mieszkań. Domy w niezbyt odległej przyszłości staną się poniekąd „inteligentne”, gdzie różnorodne wynalazki i urządzenia codziennego użytku, takie jak lodówka, piekarnik, odkurzacz czy telewizor, zostaną połączone ze sobą **w sieć**, jak konary jednego drzewa.

SIEĆ

Nawet z miejsca oddalonego o wiele kilometrów możliwa będzie komunikacja z tymi urządzeniami, którą zapewni sieć komputerowa podobna do Internetu. Zaprogramowanie sprzątania domu, zdalne uzupełnienie produktów w lodówce, czy też zamówienie konkretnego filmu, dostarczonego cyfrowo za pomocą tej samej sieci do domowego telewizora – wszystko to będzie można zrealizować za naciśnięciem jednego przycisku.

Takie domy przyszłości bez wątpienia będą zasługiwały na miano inteligentnych, pełnych wymyślnych narzędzi, mimo że skomplikowanych, ale służących ułatwieniu naszego życia. Lecz tak jak wszystko co otacza nas w dzisiejszych domach – zarówno przedmioty wyrafinowane, jak i proste, rozmaite urządzenia i dzieła sztuki – wszystkie one będą miały to samo źródło. Będą wytworami ludzkiej inwencji i kreatywności.



WYNALAZKI



**Urząd Patentowy
Rzeczypospolitej Polskiej
al. Niepodległości 188/192**

00-950 Warszawa
Centrum Informacji o Ochronie
Własności Przemysłowej
– Infolinia: 22 579 05 55
faks: 22 579 00 01

**e-mail: Centrum.Kontaktowe@uprp.gov.pl
www.uprp.pl**

**Światowa Organizacja
Własności Intelektualnej**

34, chemin des Colombettes
1211 Geneve 20, Suisse
Tel.: (41-22) 338 91 11
Fax: (41-22) 733 54 28
www.wipo.int



W TWOIM DOMU

Własność
intelektualna
w codziennym życiu



© Krajowa Izba Gospodarcza, Warszawa 2018

© Urząd Patentowy Rzeczypospolitej Polskiej, Warszawa 2018

Opracowanie na podstawie publikacji WIPO „At home with invention”:
dr Alicja Adamczak, Marcin Gędek